

Második Megújuló Energia Lakossági Fórum Szada – 2010. június 16.

Energiaigények és az energiaöneállítás lehetőségei Szadán



Első Megújuló Energia Lakossági Fórum tapasztalatai – 2010. május 26.

- 16 résztvevő (polgármester, alpolgármester, képviselőtestület néhány tagja, gazdák, helyi média képviselői, további érdeklődő lakosok) aktív részvétele
- Két előadás (Energia Klub, SZIE)
- Nyílt beszélgetés a megújuló energia források használati tapasztalatairól

Fontos megjegyzések az első fórumon

- A kutatás körülményei
- Birtokstruktúra
- Alapanyagok, parlag területek, gyümölcsösök
- **NATURA 2000**
- **Alapanyagok és energiaültetvények**

A második fórumon érintendő kérdések

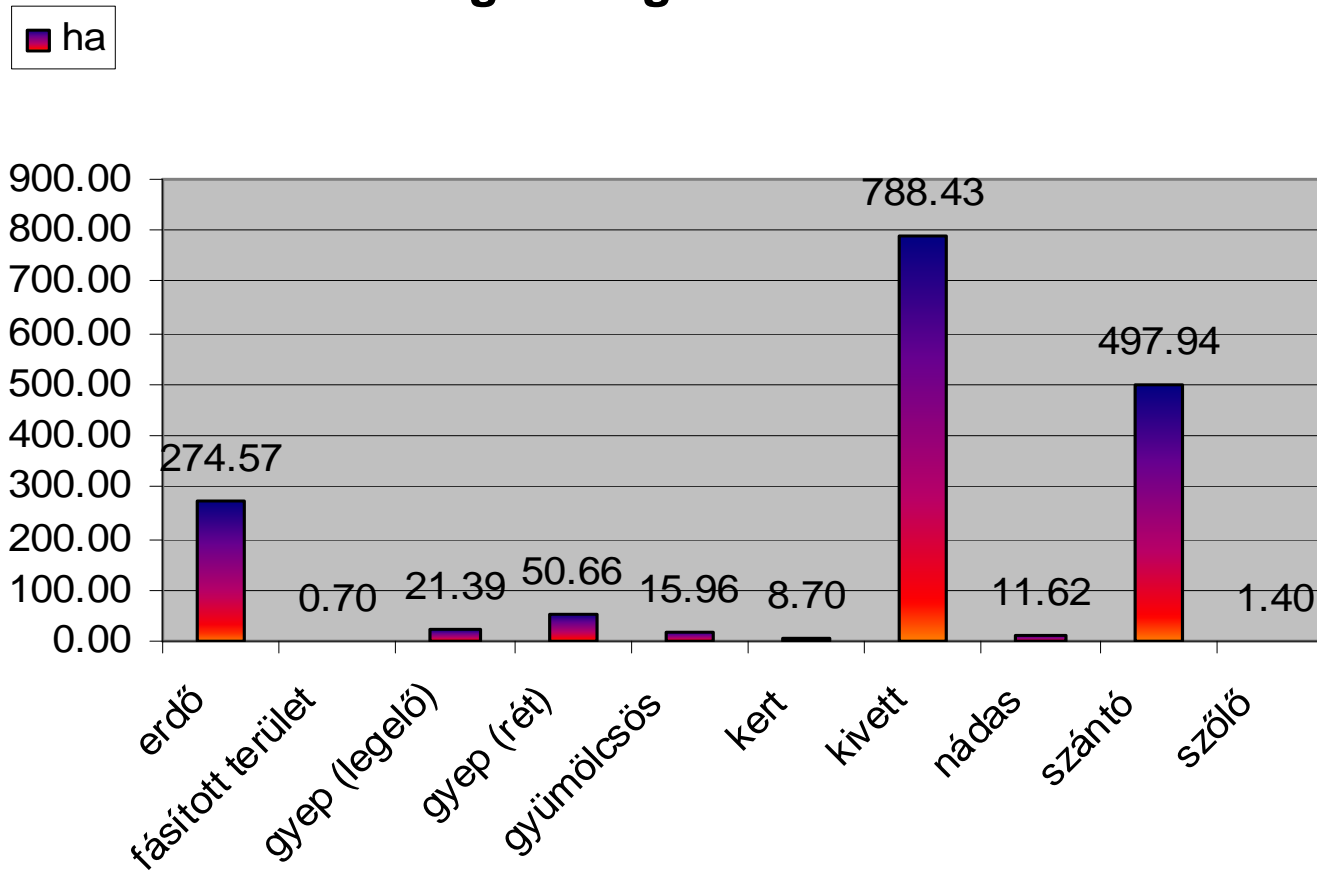
- Biomassza potenciál és energiaigény
- NATURA 2000 szabályozás
- Energianövények termesztése - Meghívott szakértő: Dr. Gyuricza Csaba - Szent István Egyetem

Földhivatali nyilvántartás

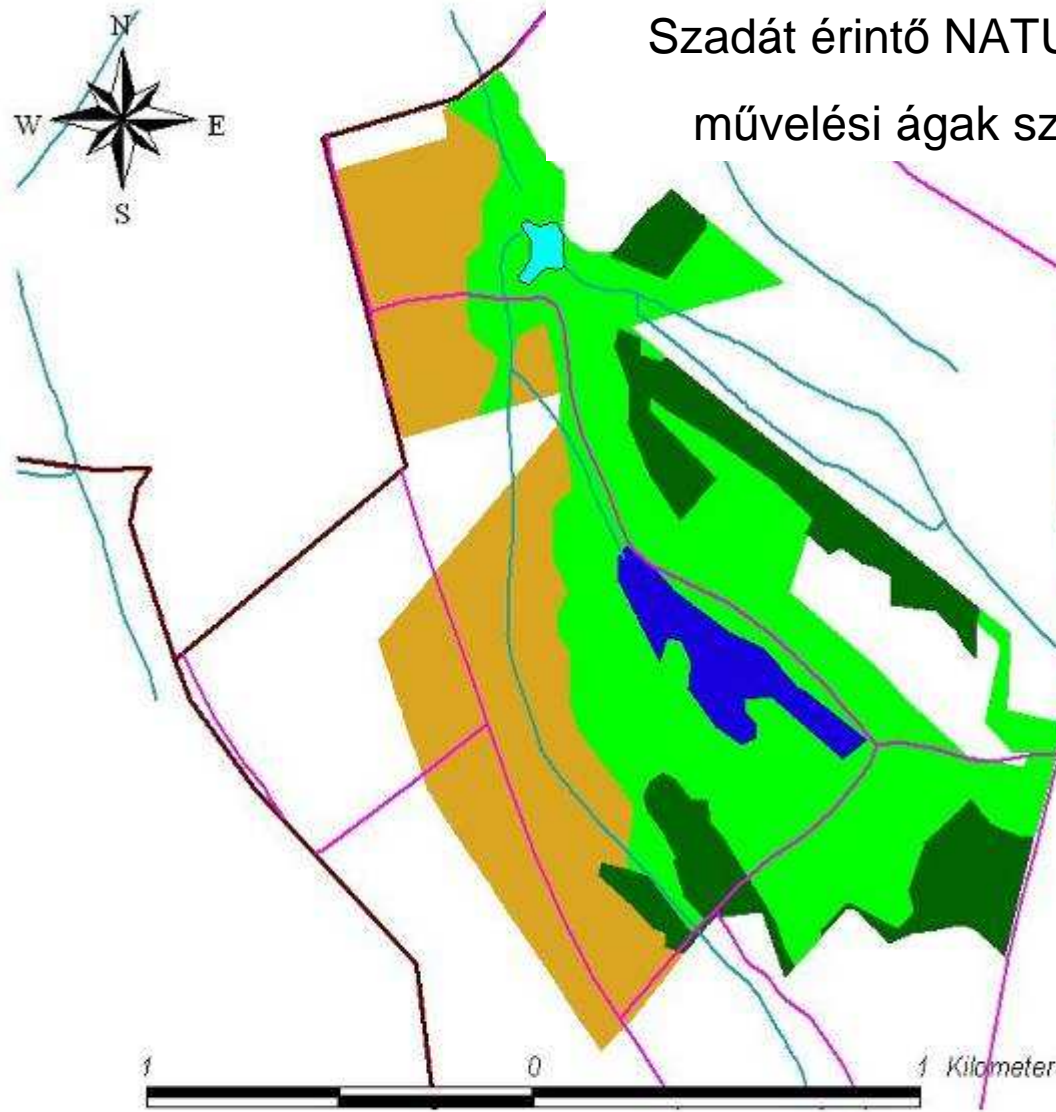
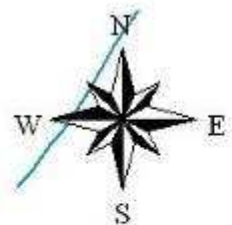
Művelési ág	Földhivatali nyilvántartásban szereplő jelen állapot (ha)	Földhivatali nyilvántartásban szereplő jelen állapot (%)
erdő	274.57	16.43%
fásított terület	0.70	0.04%
gyep (legelő)	21.39	1.28%
gyep (rét)	50.66	3.03%
gyümölcsös	15.96	0.96%
kert	8.70	0.52%
kivett	788.43	47.17%
nádas	11.62	0.69%
szántó	497.94	29.79%
szőlő	1.40	0.08%
Összesen:	1671.37	100.00%

Forrás: <http://www.takarnet.hu> – 2010-es letöltés

Művelési ágak megoszlása Szada területén



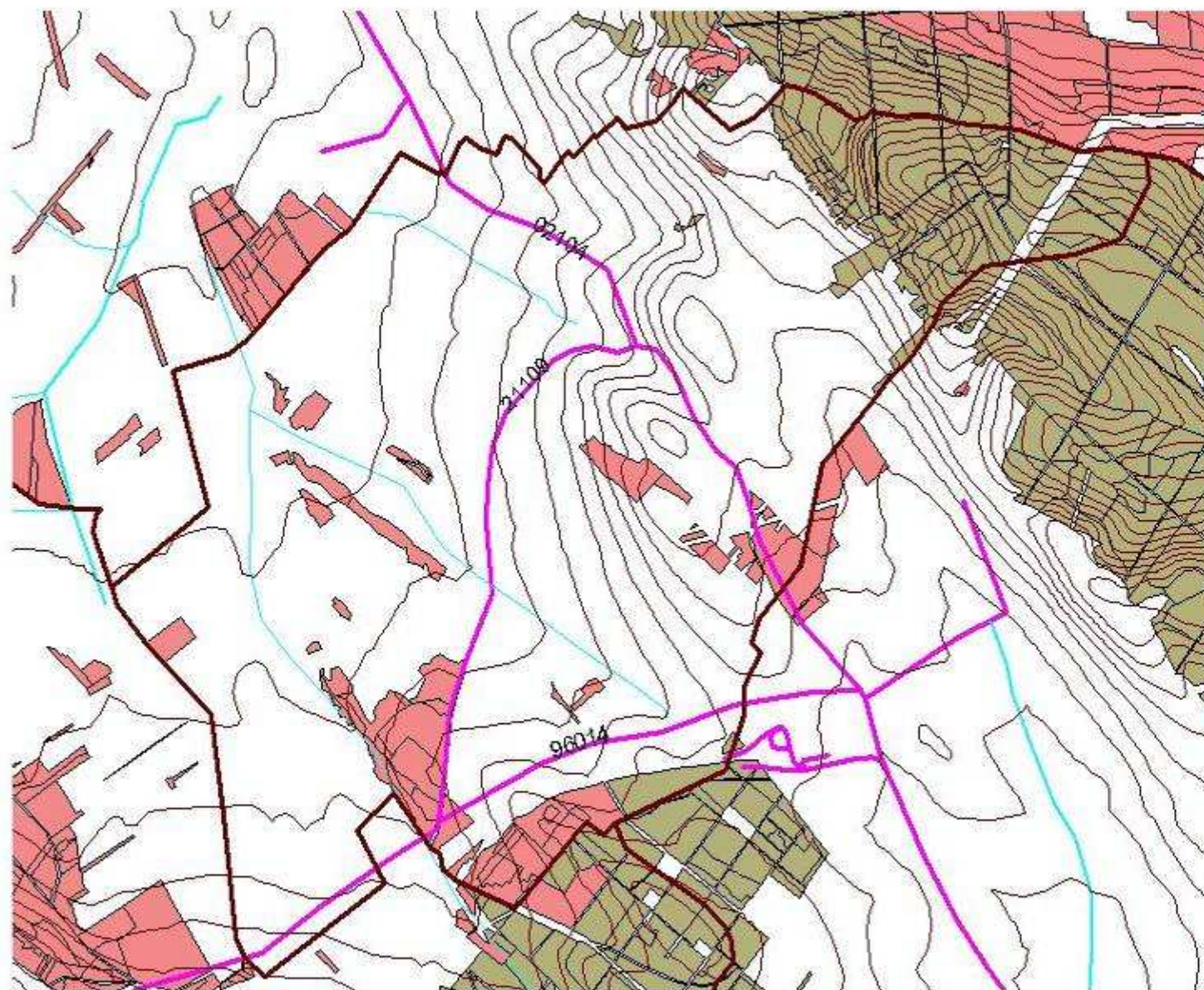
Szadát érintő NATURA 2000 területek művelési ágak szerinti besorolása



- Szadai közlekedési hálózat
- Szada település közigazgatási határa
- Szada_to.shp
- Szade_patak.shp
- Szade_mest_to.shp
- Szade_cnc_natura2000.shp
- Lakott terület
- Egyéb mesterséges felszín
- Agrár létesítmények
- Tanyák és komplex művelési területek
- Nagytáblás szántóföldek
- Kistáblás szántóföldek
- Egyéb szántó
- Ültetvény
- Gyep
- Egyéb mezőgazdasági területek
- Erdő
- Ritkás növényzet homokon, fűszőn vagy szikl
- Vízfelület vagy mocsár

CLC kategória	Terület (ha)
Egyéb mesterséges felszín	11.9000
Erdő ültetvények	32.2600
Intenzíven használt gyep	6.2500
Kistáblás szántóföld	71.4000
Természetes gyep	91.6300
Vizenyős terület	9.1200

Szadai erdőterületek osztályozása



Jelmagyarázat

- Szintvonal
- Szadai település közigazgatási határa
- Csatorna
- Víznyelvény
- Műút
- Erdőterületek besorolása
- Erdősítyépp állomány
- Évelődő növényzetes állomány
- Fokszőlővel-áfonyával, illetve cseres állomány

Készítette:
Mátyás Izolda

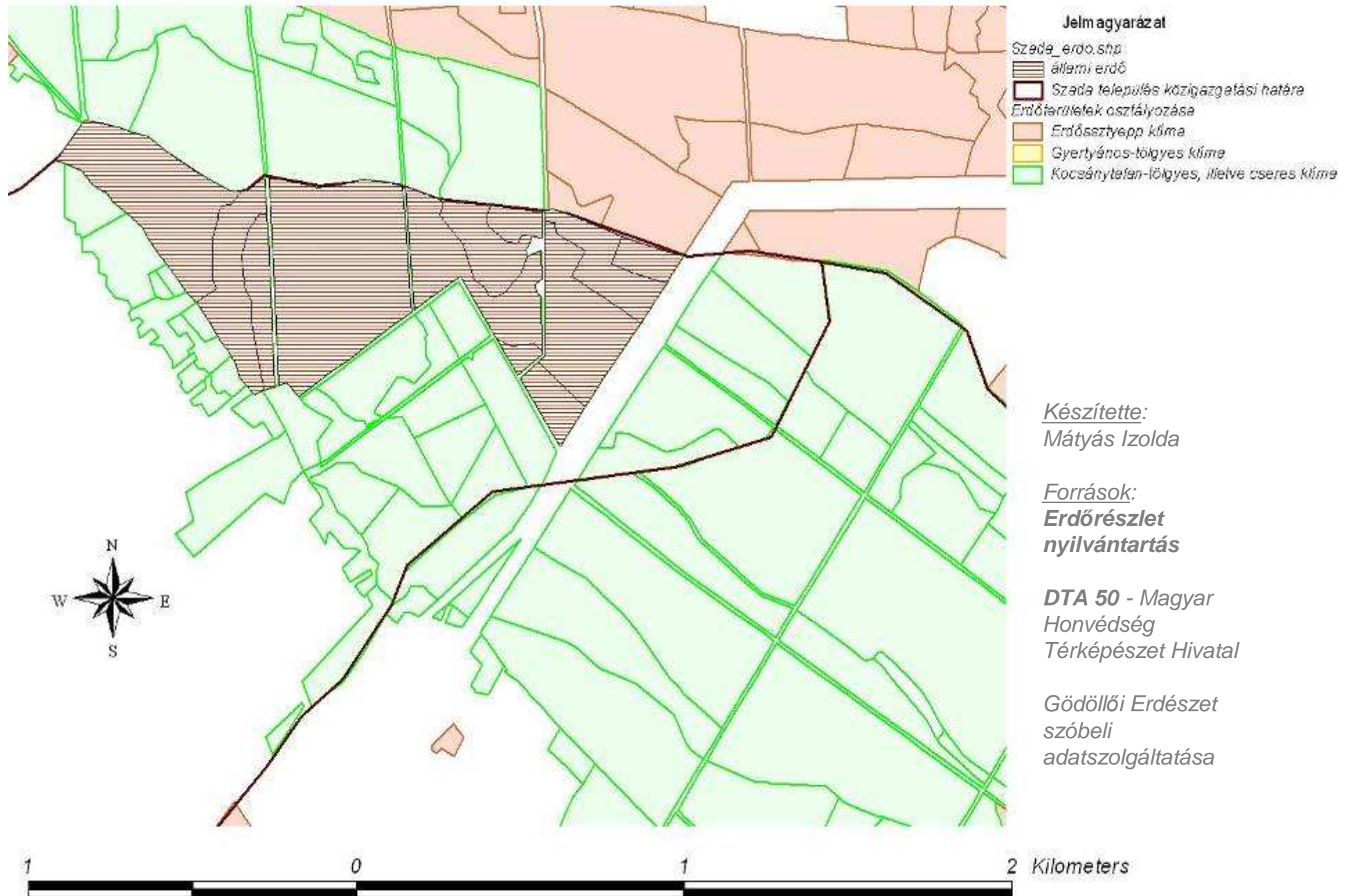
Források:
**Erdőrészlet
nyilvántartás**

**DTA 50 - Magyar
Honvédség
Térképészet Hivatal**



2 0 2 4 Kilometers

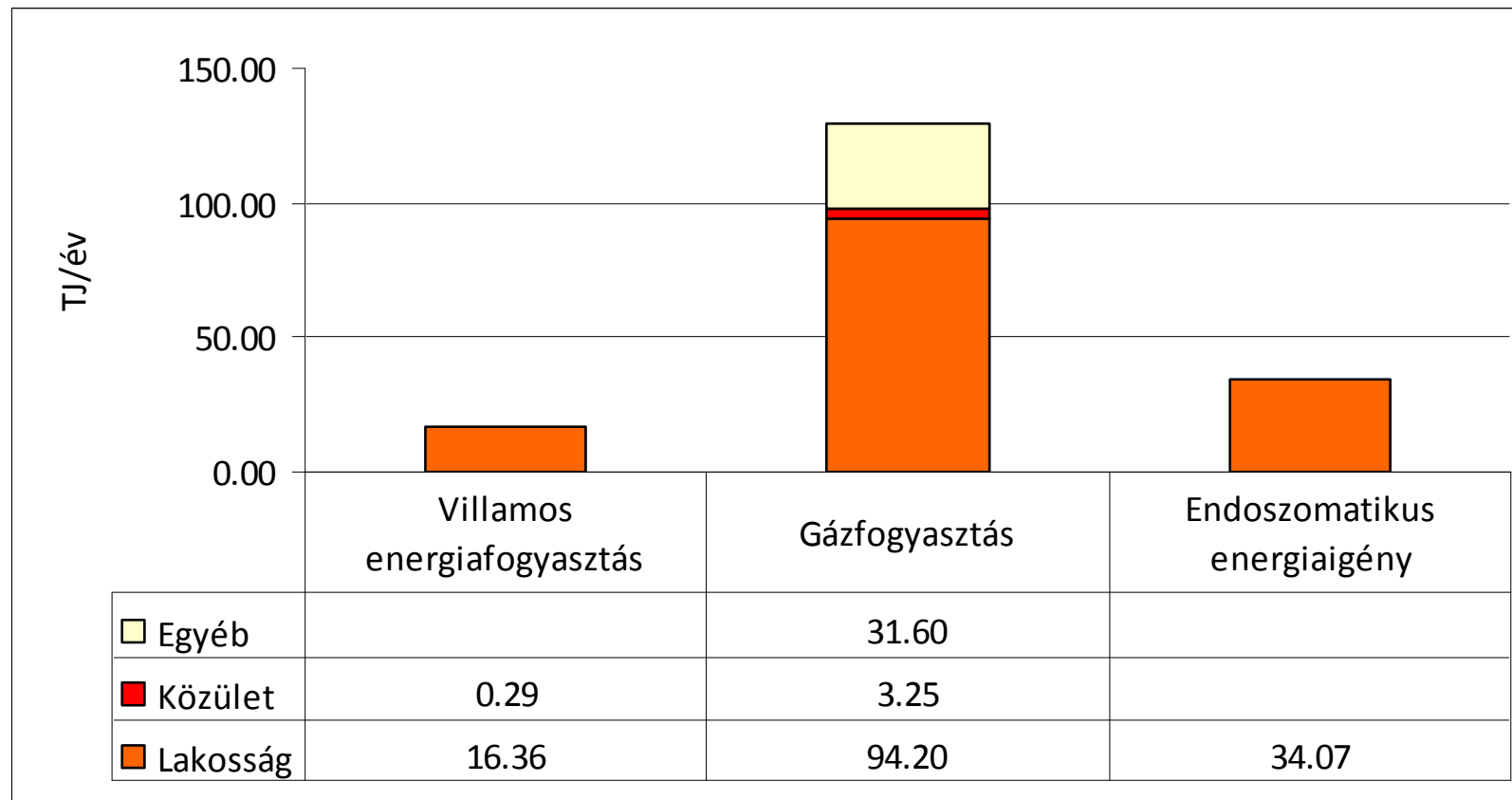
Pilisi Parkerdő Zrt - Gödöllői Erdészet által kezelt erdőterületek Szadán



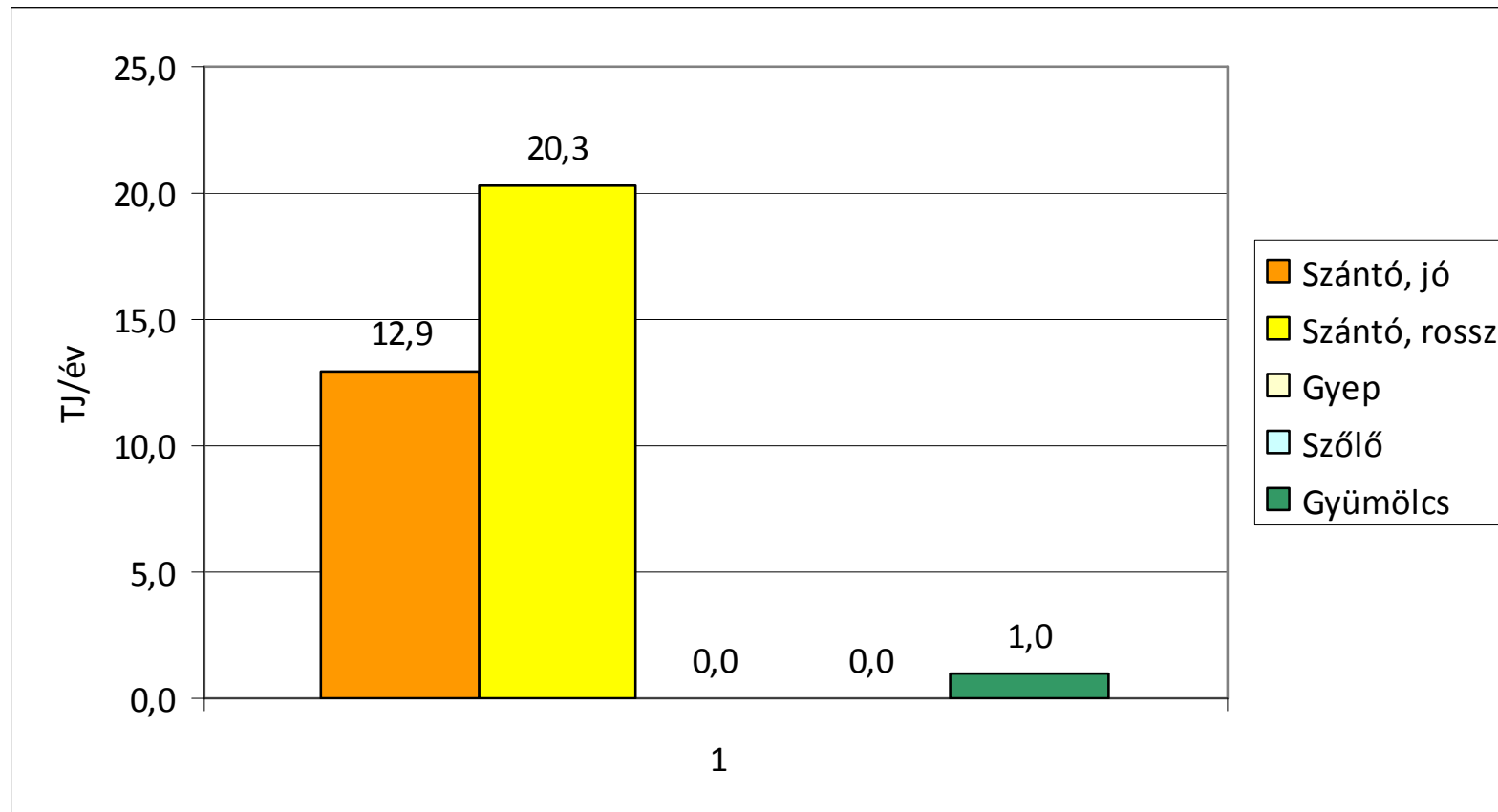
Pilisi Parkerdő ZRT - Gödöllői Erdészet adatszolgáltatása alapján

	Terület (ha)	Jellemző fafajok	Éves kiremelhető famennyiség	
			(Bruttó m ³ /év)	
			10 éves ciklusban	30 éves ciklusban
		%-os megoszlás becslése		
Gödöllői Erdészet teljes területe	7044	Cser Akác Fenyő	24000	24000
Csak a Szadára eső területek	118.9	Cser Akác Fenyő	0	231
Szadai tömb 6 települése (Szada, Veresegyház, Mogyoród, Kerepes, Domony, Gödöllő)	kb. 2000	Cser Akác Fenyő	12500	12500

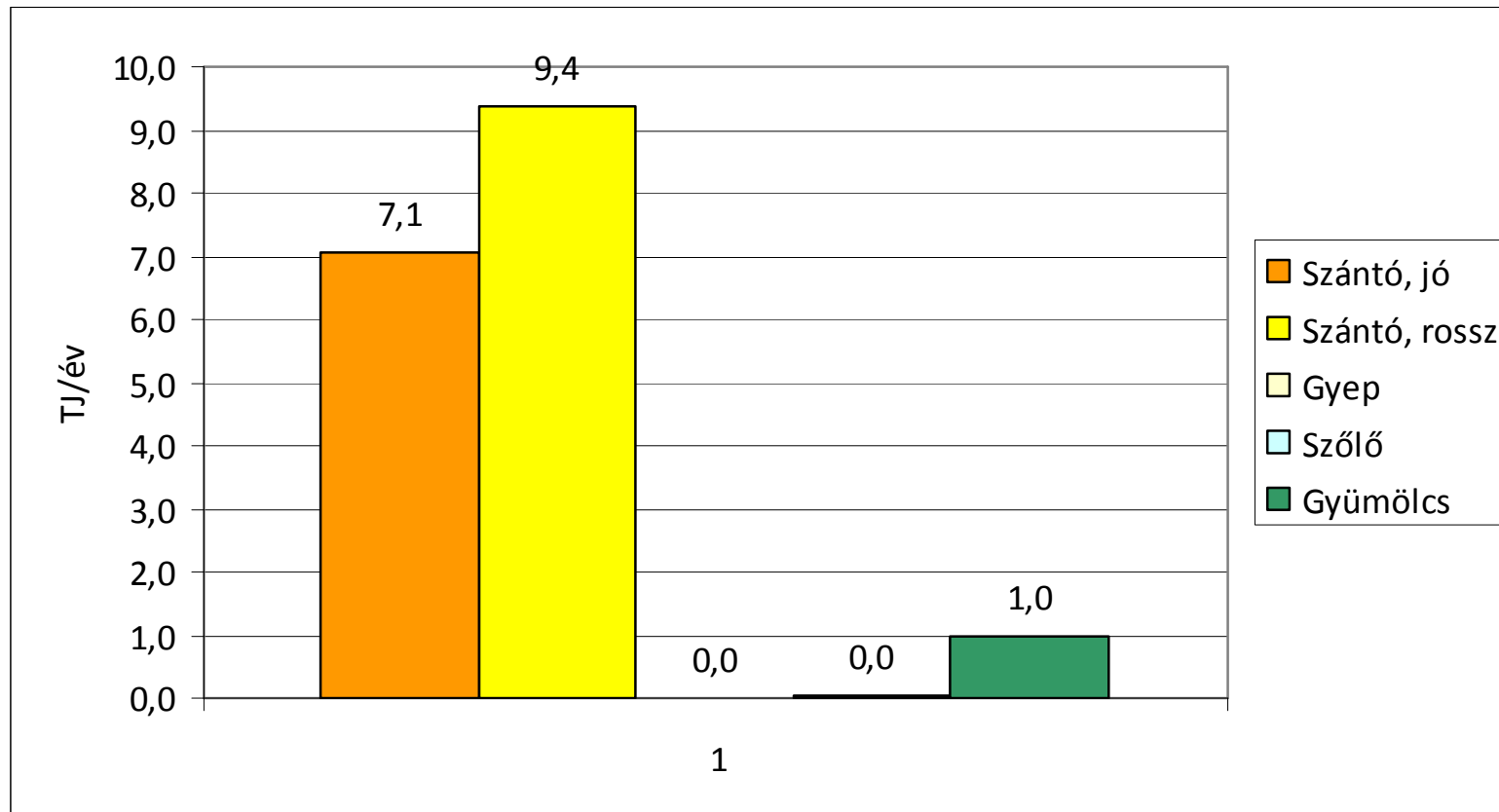
Energiaigény



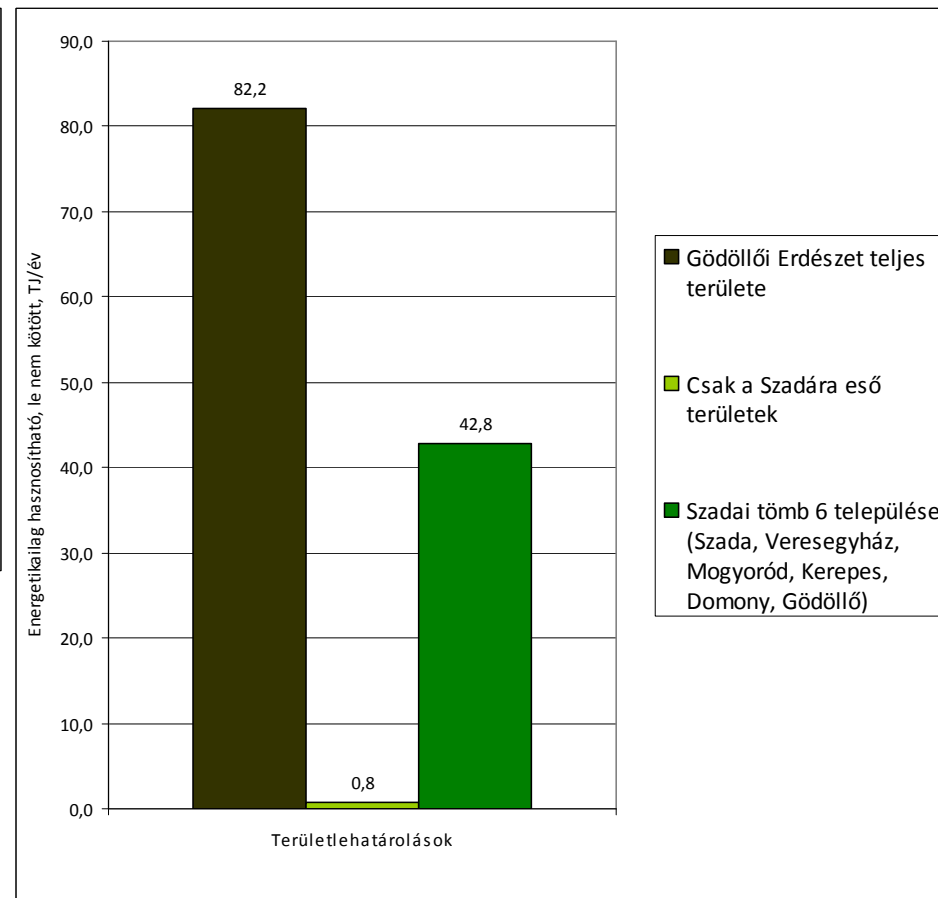
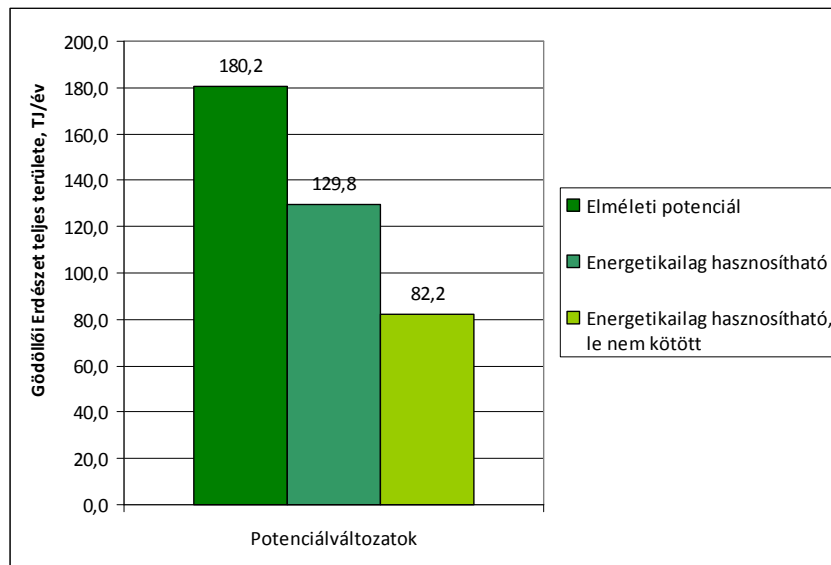
Növénytermesztés potenciálja



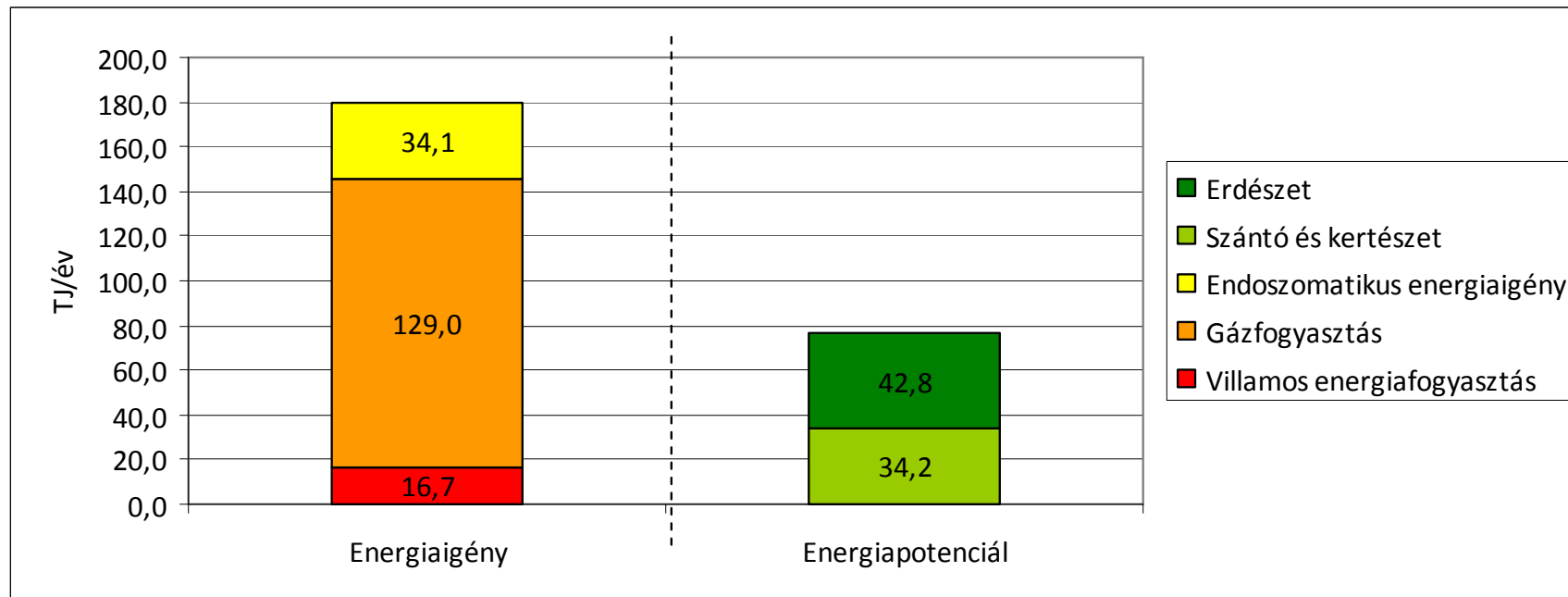
Növénytermesztés potenciálja az új rendezési terv alapján



Erdészeti potenciálja

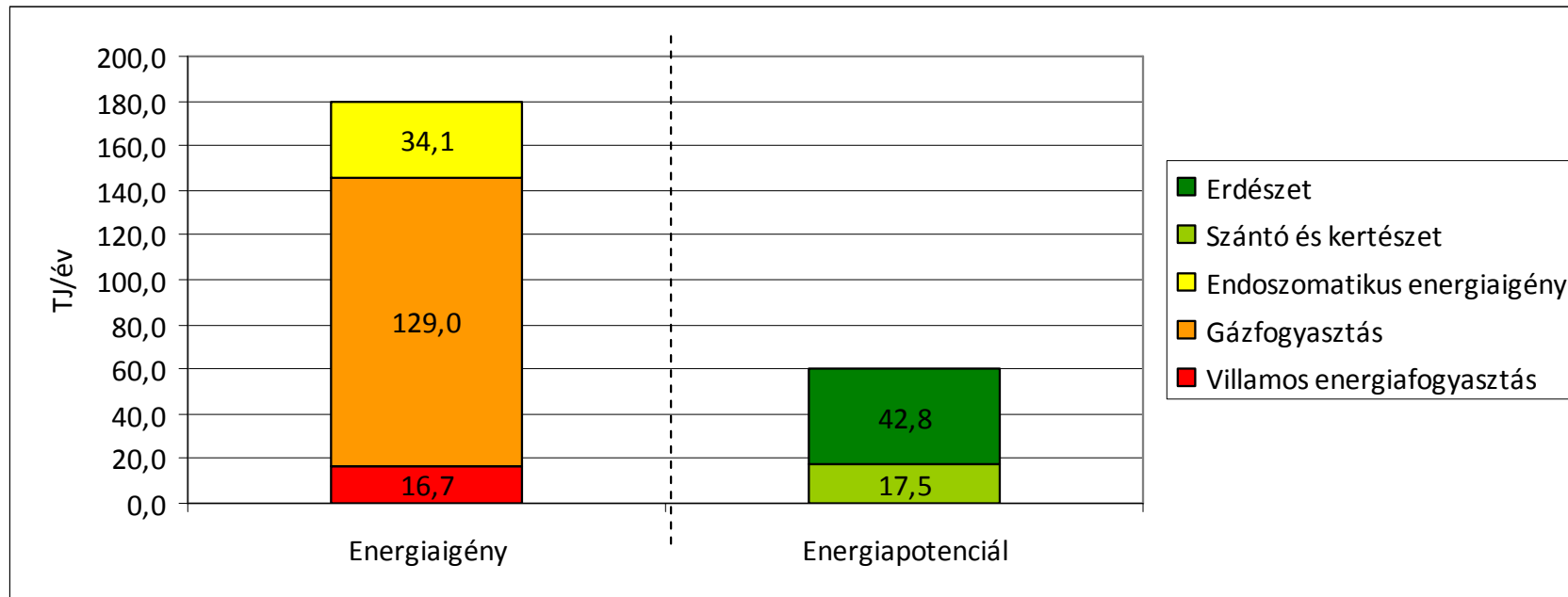


Igény és potenciál mérlege az eredeti területi beosztás szerint



- 47%-os önellátási szint biomasszából
- Energiahatékonyság
- Napenergia közvetlen hasznosítása

Igény és potenciál mérlege az új rendezési terv alapján



- 33,5%-os önellátási szint biomasszából
- Energiahatékonyság
- Napenergia közvetlen hasznosítása

Érvényes NATURA 2000-es szabályozás

- 269/2007 Korm.rend. A NATURA 2000 gyepterületek fenntartásának földhasználati szabályairól
- 128/2007 FVM rendelet az Európai Mezőgazdasági Vidékfejlesztési Alapból a Natura 2000 gyepterületeken történő gazdálkodáshoz nyújtandó kompenzációs támogatás részletes szabályairól

269/2007 Korm.rend. szabályai

- Hasznosítás csak legeltetéssel vagy kaszálással
- Trágyázás tilos
- Öntözés tilos
- Éjszakai művelés tilos
- Külön engedély kell a nád irtáshoz, téli legeltetéshez, vadgazdálkodási létesítményekhez
- A kaszálás időpontját előre be kell jelenteni
- Támogatás mértéke 38€/ha – FVM rendelet

Köszönjük a figyelmet!

Tel.: +3628522000/2266

Mobil: +36309295447

E-mail: kohlheb.norbert@kti.szie.hu